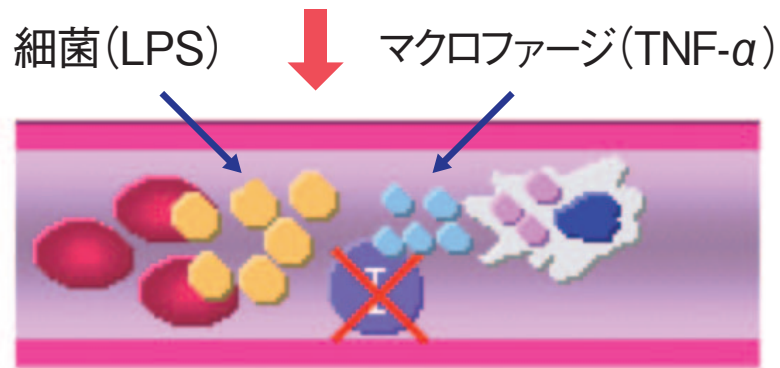
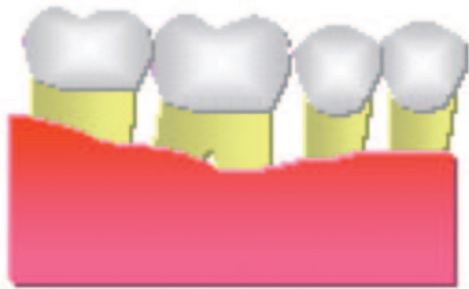
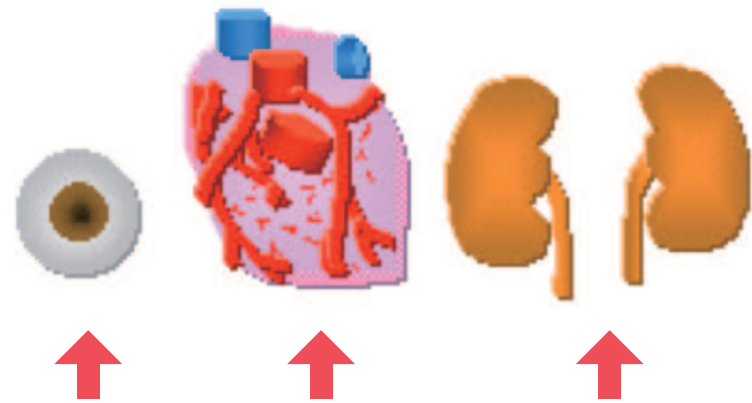


図1 炎症性細胞が産生するサイトカインのうち、TNF- α などがインスリン活性に干渉する



TNF- α などによりインスリンの活動が干渉され、糖代謝が変化

糖尿病は歯周病を悪化させ、
歯周病も糖尿病を悪化させる!



血糖値のコントロールが
不十分(合併症)